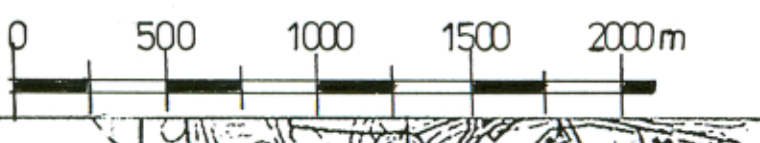


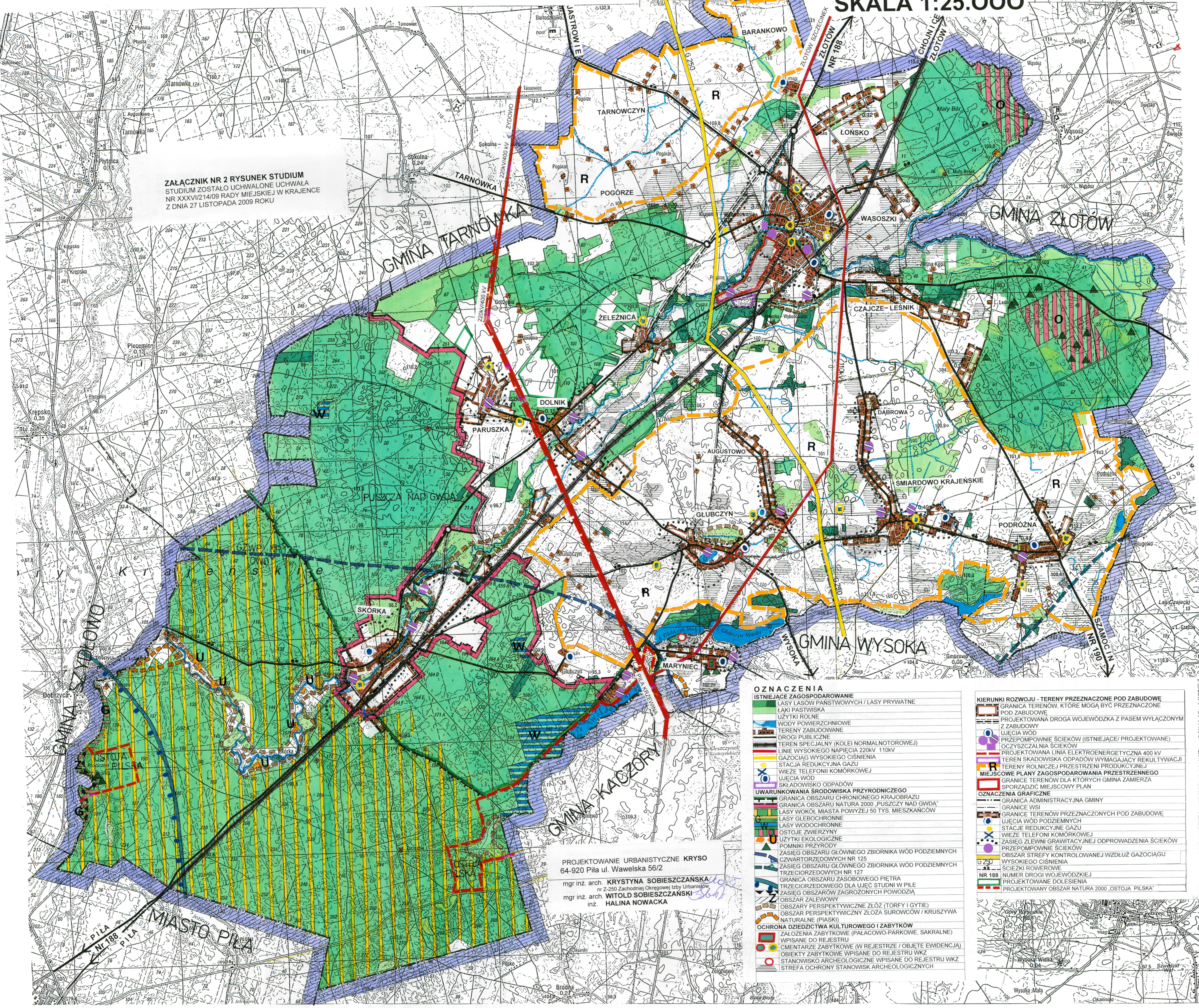
GMINA KRAJENKA

STUDIUM UWARUNKOWAŃ I KIERUNKÓW ZAGOSPODAROWANIA PRZESTRZENNEGO GMINY I MIASTA KRAJENKA

SKALA 1:25.000



ZALĄCZNIK NR 2 RYSUNEK STUDIUM
STUDIUM ZOSTAŁO UCHWALONE UCHWAŁĄ
NR XXXVII/214/09 RADY MIEJSKIEJ W KRAJENKIE
Z DNIA 27 LISTOPADA 2009 ROKU



OZNACZENIA

- ISTNIEJĄCE ZAGOSPODAROWANIE**
 - LASY LASÓW PAŃSTWOWYCH / LASY PRYWATNE
 - ŁĄKI PASTWISKA
 - UŻYTKI ROLNE
 - WODY POWIERZCHNIOWE
 - TERENY ZABUDOWANE
 - DROGI PUBLICZNE
 - TEREN SPECJALNY (KOLEJA NORMALNOTOROWEJ)
 - LINIE WYSOKIEGO NAPIĘCIA 220kV 110kV
 - GAZOCIĄG WYSOKIEGO CIŚNIENIA
 - STACJA REDUKCYJNA GAZU
 - WIEŻE TELEFONII KOMÓRKOWEJ
 - UJĘCIA WÓD
 - SKŁADOWISKO ODPADÓW
- UWARUNKOWANIA ŚRODOWISKA PRZYRODNICZEGO**
 - GRANICA OBSZARU CHRONIONEGO KRAJOBRAZU
 - GRANICA OBSZARU NATURA 2000 „PUSZCZY NAD GWIAD”
 - LASY WOKÓŁ MIASTA POWYŻEJ 50 TYS. MIESZKAŃCÓW
 - LASY GLEBOCHRONNE
 - LASY WODOCHRONNE
 - OSTOJE ZWIERZYNY
 - UŻYTKI EKOLOGICZNE
 - POMNIKI PRZYRODY
 - ZASIEG OBSZARU GŁÓWNEGO ZBIORNIKA WÓD PODZIEMNYCH CZWARTORZĘDOWYCH NR 125
 - ZASIEG OBSZARU GŁÓWNEGO ZBIORNIKA WÓD PODZIEMNYCH TRZECIORZĘDOWYCH NR 127
 - GRANICA OBSZARU ZASOBOWEGO PIĘTRA
 - TRZECIORZĘDOWEGO DLA UJĘĆ STUDIUM W PILE
 - ZASIEG OBSZARÓW ZAGROŻONYCH POWODZIĄ
- OBZAR ZALEWOWY**
 - OBZAR PERSPEKTYWICZNYE ZŁÓŻ (TORFY I GYTIE)
 - OBZAR PERSPEKTYWICZNY ZŁOŻA SUROWCÓW / KRUSZYWA
 - NATURALNE (PIASKI)
- OCHRONA DZIEDZICTWA KULTUROWEGO I ZABYTKÓW**
 - ZALOŻENIA ZABYTKOWE (PALACOWO-PARKOWE, SAKRALNE)
 - WPISANE DO REJESTRU
 - OBIEKTY ZABYTKOWE (W REJESTRZE / OBJEKT EVIDENCJA)
 - OBIEKTY ZABYTKOWE WPISANE DO REJESTRU WKZ
 - STANOWISKO ARCHEOLOGICZNE WPISANE DO REJESTRU WKZ
 - STREFA OCHRONY STANOWISK ARCHEOLOGICZNYCH

KIERUNKI ROZWOJU - TERENY PRZEZNACZONE POD ZABUDOWE

- GRANICA TERENÓW, KTÓRE MOGĄ BYĆ PRZEZNACZONE POD ZABUDOWE
- PROJEKTOWANA DROGA WOJEWÓDZKA Z PASEM WYŁĄCZONYM Z ZABUDOWY
- UJĘCIA WÓD
- PRZEPOMPOWNIWNE SCIEKÓW (ISTNIEJĄCE/ PROJEKTOWANE)
- OCZYSZCZALNIA SCIEKÓW
- PROJEKTOWANA LINIA ELEKTROENERGETYCZNA 400 kV
- TEREN SKADOWISKA ODPADÓW WYMAGAJĄCY REKULTYWACJI
- TERENY ROLNICZEJ PRZESTRZENI PRODUKCYJNEJ
- MIEJSCOWE PLANY ZAGOSPODAROWANIA PRZESTRZENNEGO**
 - GRANICE TERENÓW DLA KTÓRYCH GMINA ZAMIERZA SPORZĄDZIĆ MIEJSCOWY PLAN
- OZNACZENIA GRAFICZNE**
 - GRANICA ADMINISTRACYJNA GMINY
 - GRANICE WSI
 - GRANICE TERENÓW PRZEZNACZONYCH POD ZABUDOWE
 - UJĘCIA WÓD PODZIEMNYCH
 - STACJA REDUKCYJNE GAZU
 - WIEŻE TELEFONII KOMÓRKOWEJ
 - ZASIEG ZLEWNI GRAWITACYJNEJ ODPROWADZENIA SCIEKÓW
 - PRZEPOMPOWNIWNE SCIEKÓW
 - OBZAR STREFY KONTROLOWANEJ WZDŁUŻ GAZOCIĄGU WYSOKIEGO CIŚNIENIA
 - G 250
 - SCIEŻKI ROWEROWE
 - NUMER DROGI WOJEWÓDZKIEJ
 - NR 188
 - PROJEKTOWANE DOLESIENIA
 - PROJEKTOWANY OBSZAR NATURA 2000 „OSTOJA PIŁSKA”

PROJEKTOWANIE URBANISTYCZNE KRYSO
64-920 Pila ul. Wawelska 56/2
mgr inż. arch. KRYSZYNA SOBIESZCZANSKA
mgr inż. arch. WITOLD SOBIESZCZANSKI
inż. HALINA NOWACKA

