

Mapa Ewidencyjna

Skala 1:5000

Jednostka ewidencyjna: gmina Krajenka

Obręb ewidencyjny: Augustowo

Arkusze ewidencyjny: 1

Stan na dzień: 08-02-2023 r.

Poświadczam się zgodność niniejszej kopii z treścią materiału państwowego zasobu geodazyjnego i kartograficznego
STAROSTA ŻŁOTOWSKI

Mapa ewidencyjna

(Nazwa materiału zasobu)

P.3031. 2016. 1890

(Identyfikator ewidencyjny materiału zasobu)

2023 -02- 08

(Data wykonania kopii)

Z up. STAROSTY

mgr Michał Baczyński

INSPEKTOR

w Powiatowym Centrum Dokumentacji

(Imię, nazwisko i podpis osoby reprezentującej organ)

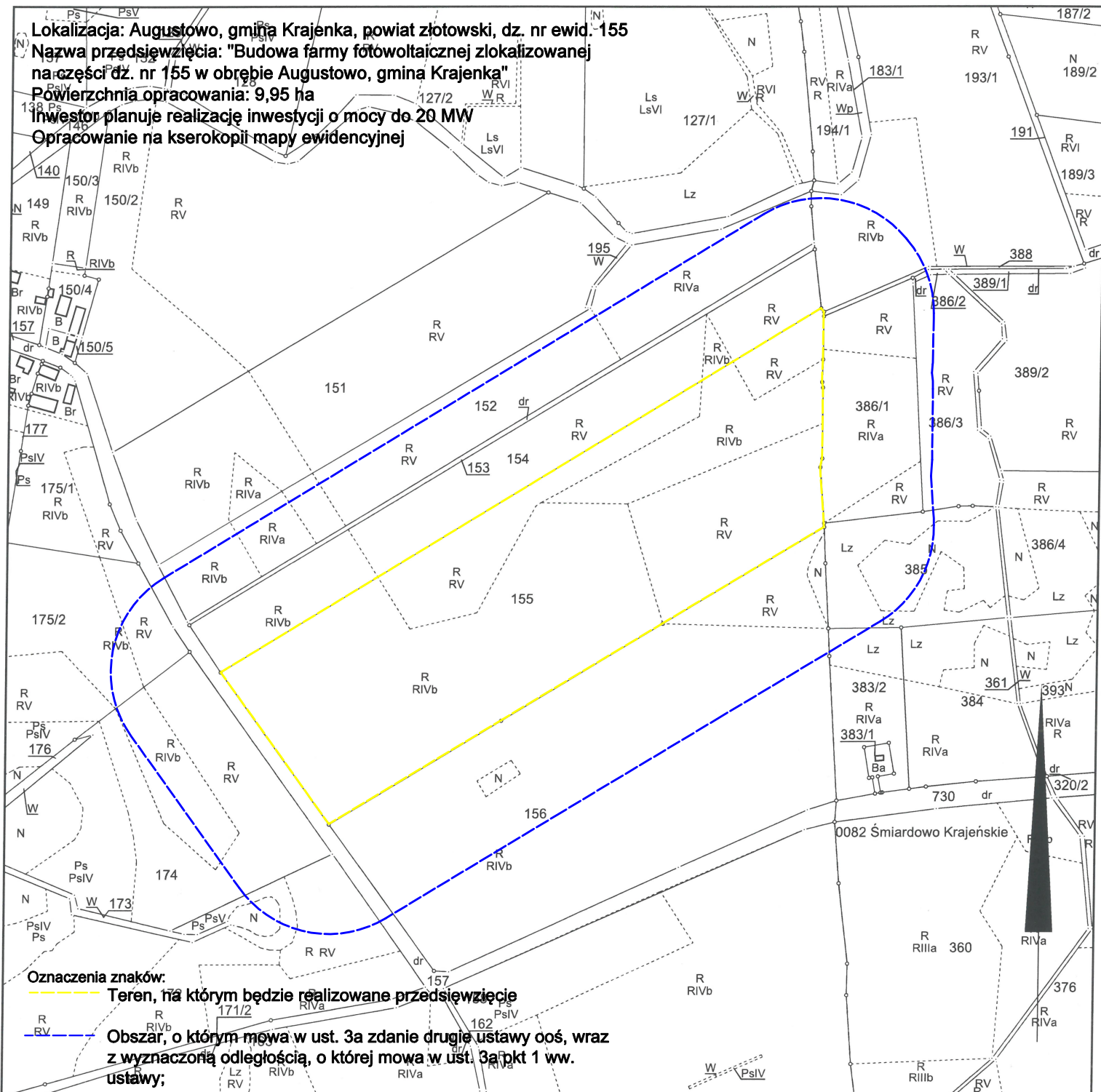
Lokalizacja: Augustowo, gmina Krajenka, powiat żłotowski, dz. nr ewid. -155

Nazwa przedsięwzięcia: "Budowa farmy fotowoltaicznej zlokalizowanej na części dz. nr 155 w obrębie Augustowo, gmina Krajenka"

Powierzchnia opracowania: 9,95 ha

Investor planuje realizację inwestycji o mocy do 20 MW

Opracowanie na kserokopii mapy ewidencyjnej



Oznaczenia znaków:

— Teren, na którym będzie realizowane przedsięwzięcie

--- Obszar, o którym mowa w ust. 3a zdanie drugie ustawy oś, wraz z wyznaczoną odległością, o której mowa w ust. 3a pkt 1 ww. ustawy;