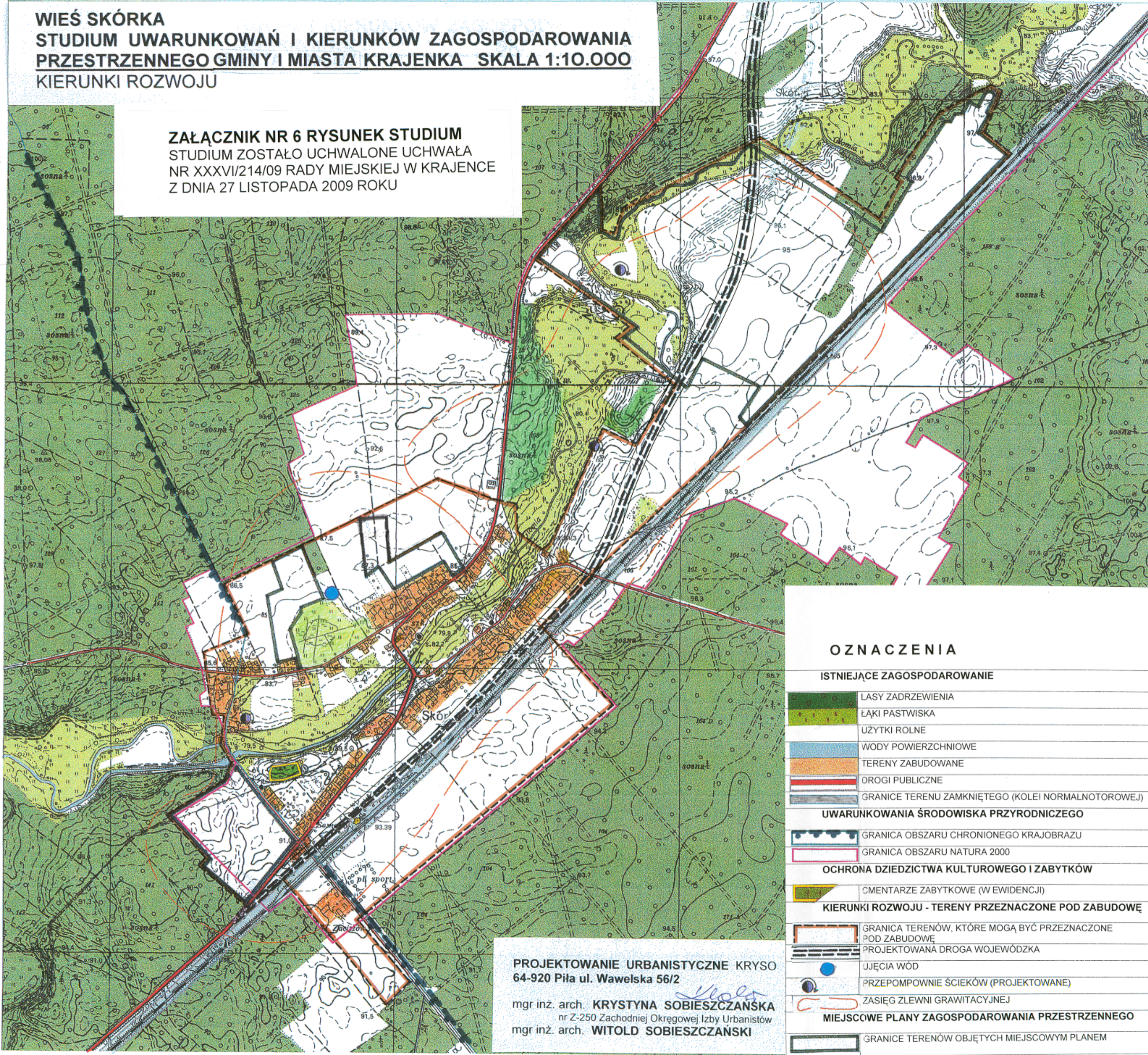


WIEŚ SKÓRKA
STUDIUM UWARUNKOWAŃ I KIERUNKÓW ZAGOSPODAROWANIA
PRZESTRZENNEGO GMINY I MIASTA KRAJENKA SKALA 1:10.000
KIERUNKI ROZWOJU

ZAŁĄCZNIK NR 6 RYSUNEK STUDIUM
 STUDIUM ZOSTAŁO UCHWALONE UCHWAŁĄ
 NR XXXVII/214/09 RADY MIEJSKIEJ W KRAJENCIE
 Z DNIA 27 LISTOPADA 2009 ROKU



OZNACZENIA

ISTNIEJĄCE ZAGOSPODAROWANIE

	LASY ZADRZEWIENIA
	ŁĄKI PASTWISKA
	UŻYTKI ROLNE
	WODY POWIERZCHNIOWE
	TERENY ZABUDOWANE
	DROGI PUBLICZNE
	GRANICE TERENU ZAMKNIĘTEGO (KOLEI NORMALNOTOROWEJ)

UWARUNKOWANIA ŚRODOWISKA PRZYRODNICZEGO

	GRANICA OBSZARU CHRONIONEGO KRAJOBRAZU
	GRANICA OBSZARU NATURA 2000

OCHRONA DZIEDZICTWA KULTUROWEGO I ZABYTKÓW

	CMENTARZE ZABYTKOWE (W EWIDENCJI)
--	-----------------------------------

KIERUNKI ROZWOJU - TERENY PRZEZNACZONE POD ZABUDOWĘ

	GRANICA TERENÓW, KTÓRE MOGĄ BYĆ PRZEZNACZONE POD ZABUDOWĘ
	PROJEKTOWANA DROGA WOJEWÓDZKA

	UJĘCIA WÓD
	PRZEPOMPOWNIE ŚCIEKÓW (PROJEKTOWANE)
	ZASIĘG ZLEWNI GRAWITACYJNEJ

MIEJSCOWE PLANY ZAGOSPODAROWANIA PRZESTRZENNEGO

	GRANICE TERENÓW OBJĘTYCH MIEJSCOWYM PLANEM
--	--

PROJEKTOWANIE URBANISTYCZNE KRYSO
 64-920 Piła ul. Wawelska 56/2

mgr inż. arch. **KRYSTYNA SOBIESZCZAŃSKA**
 nr Z-250 Zachodniej Okręgowej Izby Urbanistów
 mgr inż. arch. **WITOLD SOBIESZCZAŃSKI**